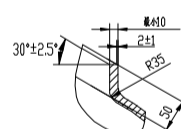
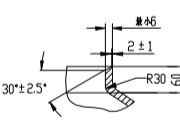


主视图

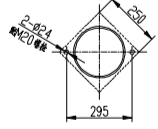
N4口冲孔尺寸
不按比例



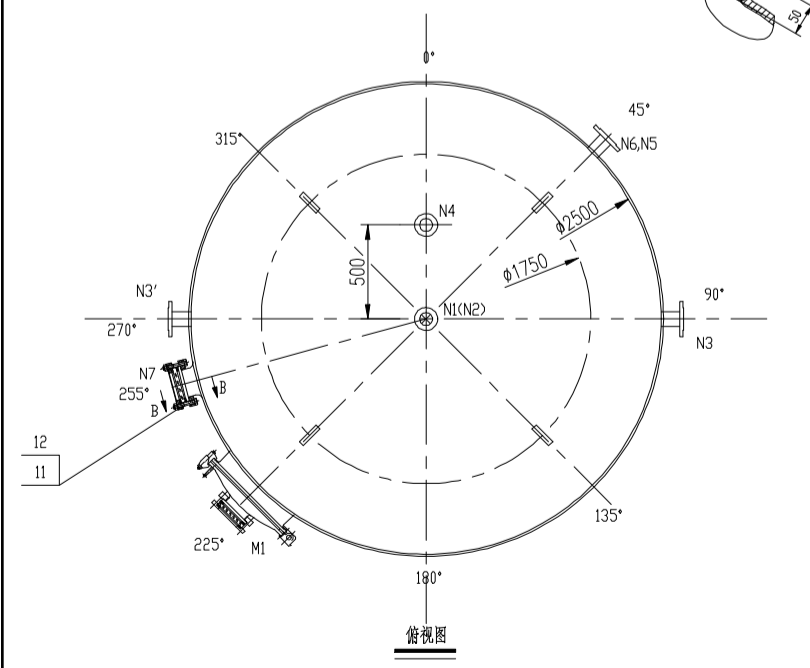
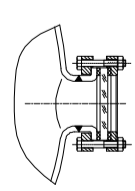
M1口冲孔尺寸
不按比例



A-A
不按比例



B-B
不按比例

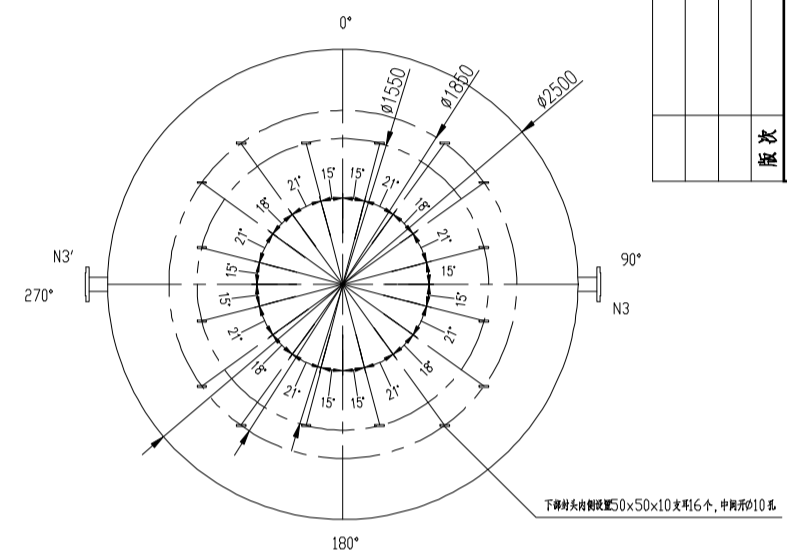


俯视图

序号	规格	名称	数量	材料	备注
12	HG/T2144-2012	PN1.0 DN25	1	304SR	
11	HG/T2143-2012	PN1.0 DN25-A	1	034SR	
10	HG/T21574-TP-4	PN1.0 DN25-S=30	4	034SR	
9	HG/T2143-2012	PN1.0 DN65-B	1	034SR	
8	HG/T2143-2012	PN1.0 DN100-A	5	034SR	
7	ZTGT-10-02	PN1.0 DN65-S=6	1	034SR	
6	PN DN250 H=56.70 S=22		1	034SR	
5	HG/T2052-2013	A6.11 PN1.0-450	1	304SR	管帽
4	HG/T2053-2012	J404 PN1.0-450	1	16MnCr17	
3	GB/T25198-2010	PN1.0 DN250x22(19.14)	2	034SR	管帽H=40
2	HG/T2143-2012	PN1.0 DN25-A	1	034SR	
1	JB/T4712.4-2007	304SR DN25 H=995	4	20.034SR	管帽

技术要求:

1. 本设备为压力容器, 本体材质为碳钢, 外部支撑结构为碳钢, 按照JB/T 2932-1999《水处理设备 技术条件》设计、制造和验收。
2. 设备本体所有法兰接口尺寸符合GB/T9119-2010法兰标准。
3. 设备完成后必须按照要求进行水压试验; 运输前所有法兰要以12mm厚胶合板或3mm厚钢板垫住。
4. 本图中标注尺寸以mm计, 标注尺寸均以mm计。
5. 管道应根据实际需要必要的支撑, 并提供支撑附件, 使管道牢固可靠。
6. 本装置共1套。
7. 设备的油漆颜色以及油漆的品牌由甲方指定。
8. 管口方位以俯视图为准。
9. 设备本体上应设置吊耳, 方便吊装, 吊耳位置数量由甲方指定。



支耳布置

I 设计参数					
容器类别	壳外	介质	第二介质		
设计压力	MPa	壳内	壳外		
工作压力	MPa	壳内特性	中度危害		
设计温度	°C	计算容积	m³		
工作温度	°C	全容积	m³		
水压试验压力	MPa	壳内	0.89		
气密性试验压力	MPa	壳外			
安全阀整定压力	MPa	壳内			
腐蚀裕量	mm	壳外	~11120		
焊接接头系数 (筒体/封头)	0.85/0.85	设备充水质量	~40050		
在操作期间未失效情况下的设计使用寿命					
*1. 水压试验于操作期间进行, 水压试验后, 罐体必须进行换电试验。					
*2. 壳内介质: 氨水 (浓度>30%, 温度>180°C); 壳外介质: 空气 (相对湿度>70%, 温度>100°C); 壳外介质: 空气 (相对湿度>70%, 温度>100°C); 壳外介质: 空气 (相对湿度>70%, 温度>100°C)					
II 主要承压元件材料					
罐体及其封头	Q345R 热轧, 符合GB/T714-2014 GB25025-2010 标准				
III 设计、制造及检验标准					
标准	GB25025-2010《罐体制造技术条件》 NB/T47003.1-2009《钢制压力容器》				
检验标准	NB/T47015-2011				
无损检测	类别	X射线检测, 各条对接接头长度10%, 局部无损检测由甲方指定			
	标准	NB/T47013.2-2015 III级合格, 检测技术等级为AB级。			
接头型式	除图中注明外, 焊接接头型式及尺寸按HG/T20583-2011中的规定; 对接接头焊条电极为E5015, 埋弧焊为E5028; 壳体的焊接接头按GB25025-2010中的规定。				
罐体壁厚	mm	0.8~2.0 (按GB/T7991规定)			
罐体壁厚试验电压	20 kV, 工作面不导电 (按GB/T7993规定)				
允许材料孔数	0				
罐体壁厚试验电压	冲击110°C, 热冲击120°C (按GB25025-2010附录A规定)				
管口及支座方位	以俯视图为准				
油漆	设备外壁按防腐要求, 内外漆一遍				
标准, 出厂文件, 包装及运输	按GB25025-2010标准				
IV 焊接					
焊接电焊	焊条牌号: E5015				
埋弧焊	焊丝牌号: H10Mn2 焊剂牌号: HJ431				
说明: 1. 人孔等耳板。					
V 管口表					
序号	规格	连接法兰标准	密封面	用途	伸出长度
N1	100	PN1.0 DN65 GB/T9119	平面	进水管	
N2	125	PN1.0 DN80 GB/T9119	平面	出水管	
N3 N3'	65	PN1.0 DN65 GB/T9119	平面	臭气出口	
N4	65	PN1.0 DN65 GB/T9119	平面	臭气出口	
N5	65	PN1.0 DN65 GB/T9119	平面	循环水出口	盲板封堵备用
N6	65	PN1.0 DN65 GB/T9119	平面	循环水出口	盲板封堵备用
N7	125			管帽	
N8	250	PN1.0 DN250 GB/T9119	平面	紫外灯管接口	盲板封堵备用
M1	450			管帽	
M2	600			管帽	

日期	审核	设计	校核	审核	日期
项目名称: 南京万德斯环保科技有限公司					
项目编号: WDS201801					
图纸编号: WDS201801-DH-51					
比例: 1:1					
图幅: A2					
阶段: 设计					
专业: 工艺					
页码: 共 1 页					

设备	环境	介质	结构	类型
电控	环保	臭水	箱体	除臭